



MANAGEMENTUL VITEZEI



CUPRINS

Context rutier

Viteza – cauză a accidentelor grave

Situația de fapt - anul 2014

Factori determinanți

Activitatea Poliției





CONTEXT RUTIER

ROMANIA



Suprafață = 238.391 km²

Populație = 19.9 milioane locuitori

Autovehicule înmatriculate = 6.27 mil.

- 78,5% autoturisme
- 12,7% auto transport marfă
- 5,1% autobuze & microbuze
- 1,7% mopeduri & motociclete

Posesori permis de conducere = 6.96 mil.

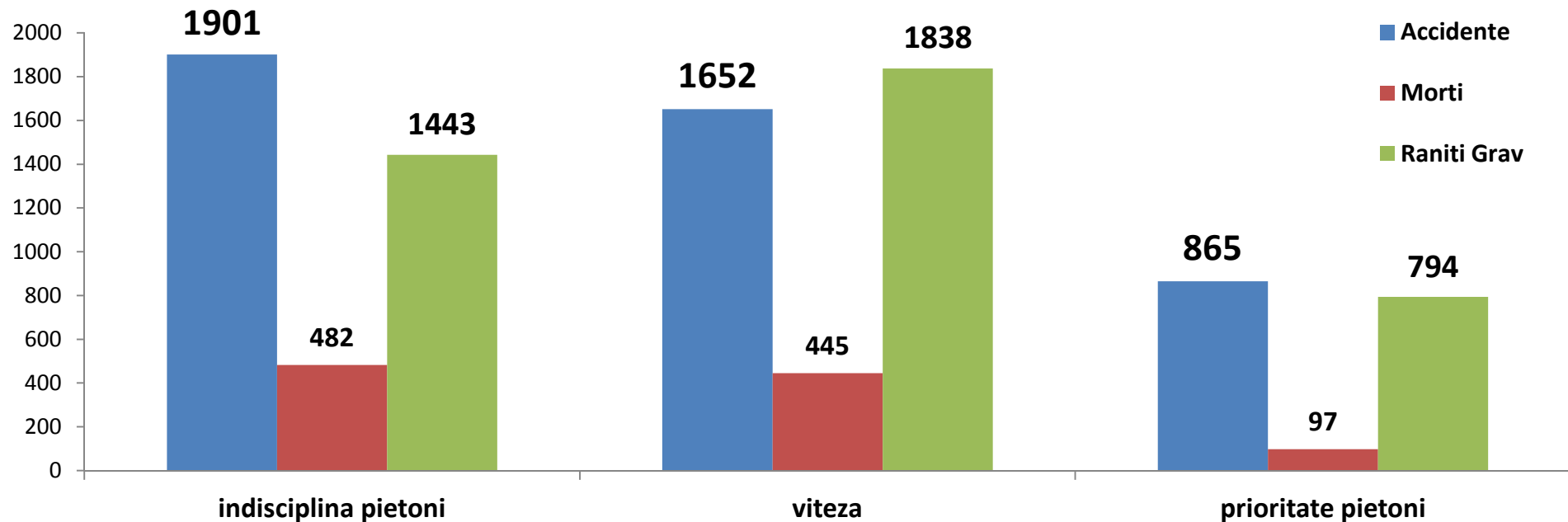
- 68,5% bărbați
- 31,5% femei

Total rețea rutieră – cca. 210.000 km:

Autostrăzi	709 km;
Drumuri Naționale	16.486 km;
Drumuri județene și comunale	67.777 km;
Străzi în localități	125.000 km.



VITEZA – CAUZĂ PRINCIPALĂ A ACCIDENTELOR GRAVE



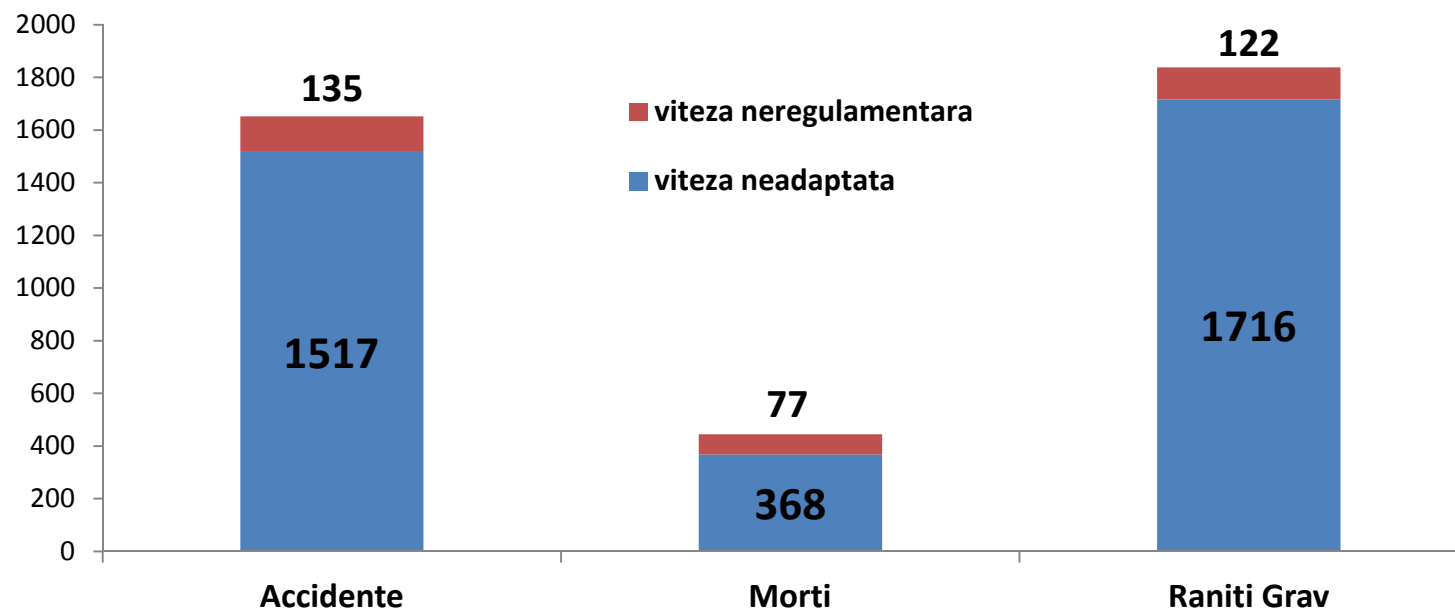
În anul 2014 viteza a generat:

- 19,5% din totalul accidentelor grave
- 24,4% din persoanele decedate în accidente
- 22,6% din numărul răniților grav





FORME DE MANIFESTARE

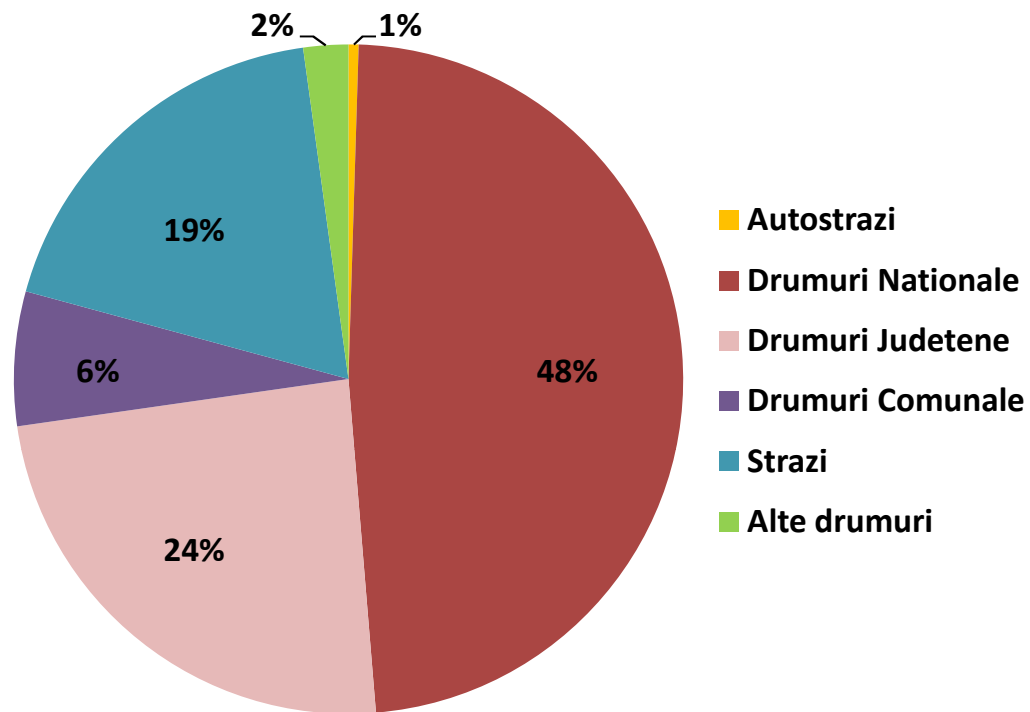


Cea mai frecventă formă de manifestare a vitezei este **viteza neadaptată** la condițiile meteo, de drum sau de trafic. Aceasta deține o pondere de 91,1% din total accidente grave, 79% din mortalitate și 92,8% din răniurile grave înregistrate pe fondul vitezei.



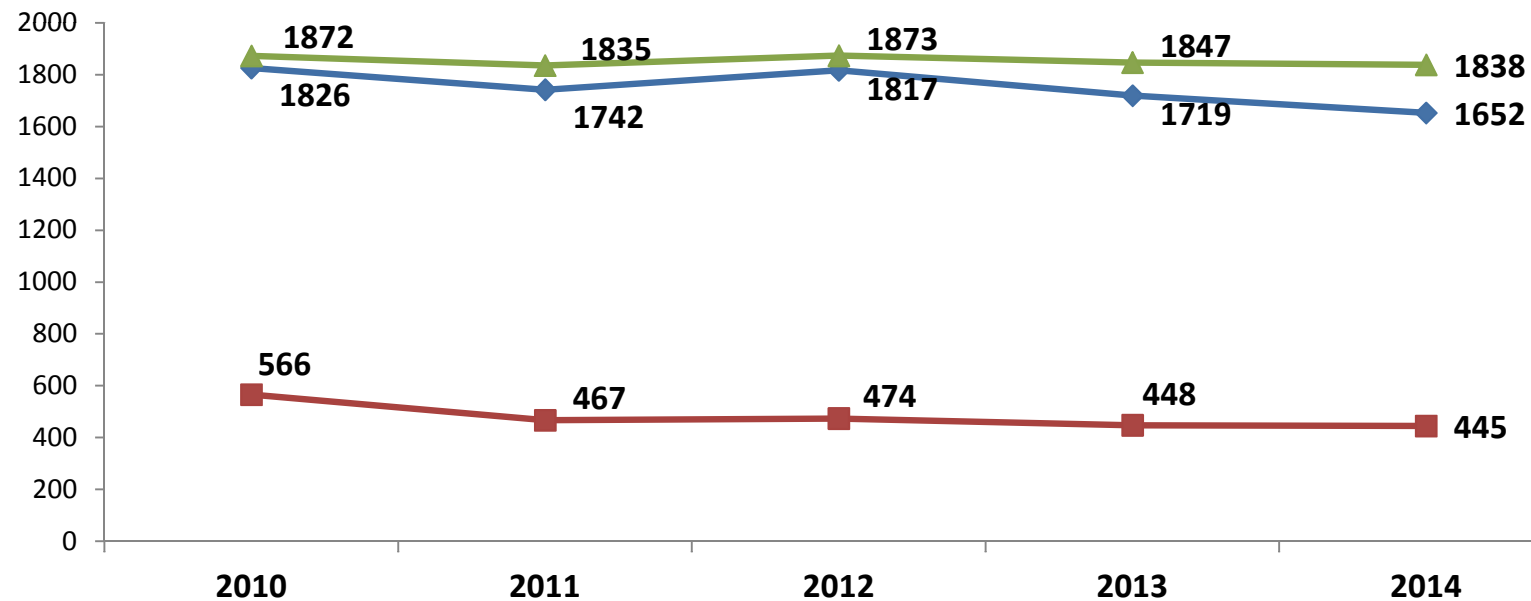


ACCIDENTE GRAVE PRODUSE PE FONDUL VITEZEI ÎN RAPORT DE CATEGORIILE DE DRUM





EVOLUȚIE



Trendul înregistrat la nivel național în ultimii 5 ani **este descrescător**, fiind de -9,5% la accidente grave, -19,6% la mortalitate și de -1,8% la răniți grav





PREVEDERI LEGALE*

LIMITE DE VITEZĂ (pentru autovehiculele din categoria A și B)

- în localități 50 km/h
- pe Autostrăzi 130 km/h
- pe Drumuri Naționale Europene 100 km/h
- pe alte drumuri (D.N, D.J, D.C.) 90 km/h
- în anumite locuri și condiții 30 km/h în localități și 50 km/h în afară



SANCTIUNI CONTRAVENȚIONALE

DEPĂȘIREA LIMITEI LEGALE CU	SANCTIUNEA	PUNCTE PENALIZARE	REȚINERE P.C. (suspendare)
10 – 20 km/h	2-3 puncte amendă	2	-----
21 – 30 km/h	4-5 puncte amendă	3	-----
31 – 40 km/h	6-8 puncte amendă	4	-----
41 – 50 km/h	9 – 20 puncte amendă	6	-----
peste 50 km/h	9 – 20 puncte amendă	-----	90 zile



COMPORTAMENTE ÎN TRAFIC

TENTAȚIA VITEZEI APARE:

- din dorința de a ajunge mai repede la destinație
- la ieșirea din zone aglomerate
- cu precădere în rândul tinerilor teribiliști
- pe fondul subaprecierii riscului și al supraaprecierii aptitudinilor și capacității proprii / autovehiculelor
- preponderent în zone și intervale de timp nesupravegheate de poliție
- din cauza insuficienței sistemelor tehnice performante menite să contribuie la schimbarea comportamentelor





FACTORI DETERMINANȚI

INFRASTRUCTURA

SOLUȚII TEHNICE MODERNE PENTRU:

- sisteme de monitorizare trafic si constatare automata a abaterilor rutiere (viteza)
- semnalizare / informare
- calmarea traficului
- separare fizică a sensurilor de mers





COMPORAMENTUL RUTIER

EDUCAȚIE

- Școlile de șoferi
- Centrele de formare profesională
- Angajatorii



RO					
	50	50	50	50	50
	90	80	70	80	70
	100	90	80	90	80
	100	90	80	90	80
	130	110	90	120	100

INFORMARE

- Administratorii drumurilor
- Poliția rutieră
- Mass-media



Traseu Scriptic

București, România

583 km (aproximativ 7 ore 28 min)

- Mergiți spre sud pe Calea Victoriei către Strada Ion Câmpineanu 350 m
- Virați la dreapta pe Bulevardul Regina Elisabeta 800 m
- Virați la dreapta pe Piața Mihail Kogălniceanu 100 m
- Faceți a 2-a la dreapta pe Bulevardul Mihail Kogălniceanu 600 m
- Continuați pe Spitalul Independenței/ESI 900 m
- Virați la stânga pe ESI 177 km
- Timetri dreapta la 14,6 km

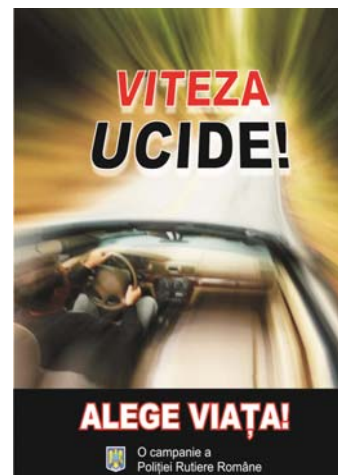
Harta

Punct Negru



ACTIVITATEA POLIȚIEI

PREVENȚIE



Campanii preventiv educative

- pliante
- videoclipuri /spoturi radio
- materiale promoționale
- întâlniri cu grupuri țintă



ACȚIUNI DE COMBATERE

Calendar al acțiunilor de impunere a legii

- 5 acțiuni a câte o săptămână, la nivel național
- 2 operațiuni pan-europene TISPOL “Speed”
- 16.216 acțiuni locale ale structurilor rutiere

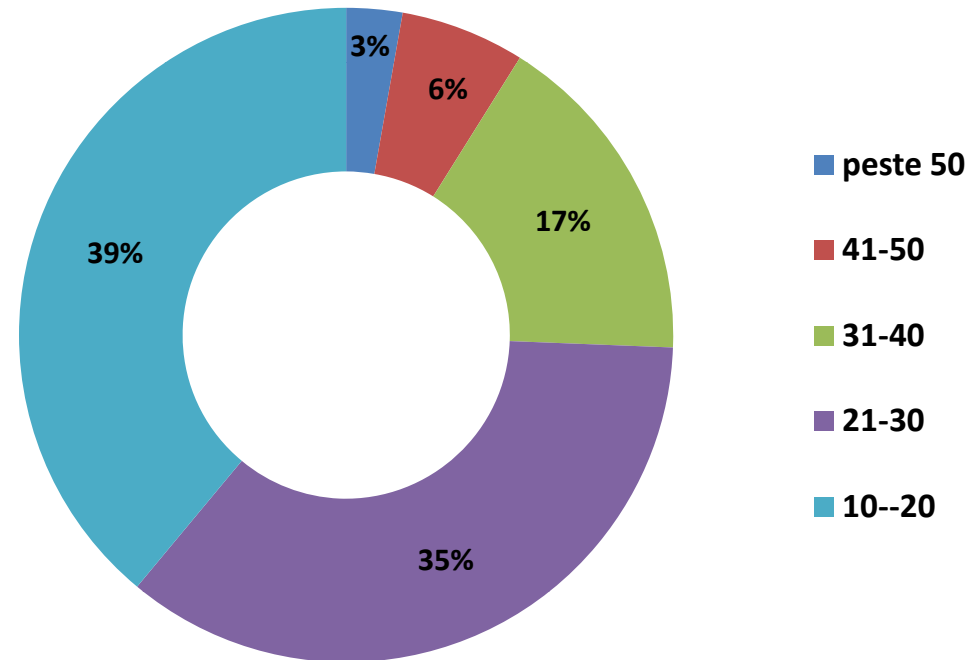
Mod de acțiune în sistem integrat

- 596 aparate radar mobile / Poliția rutieră
- 41 aparate radar mobile / Ordine publică
- 6 aparate radar fixe / Sistem monitorizare DN 1





REZULTATE



În cursul anului 2014 au fost constatate **946.394 abateri** privind depășirea regimului legal de viteză (30% din total), au fost reținute **24.420 permise de conducere** pentru depășirea vitezei legale maxime admise cu peste 50 km/h și au fost aplicate **2.724.508 puncte de penalizare**.



TEHNOLOGIE

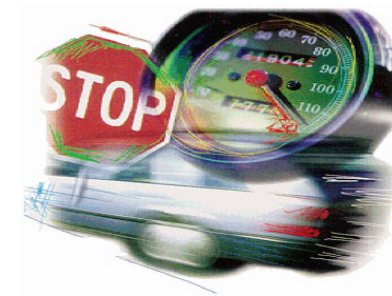
- Autovision Python II
- Autovision Compact
- Speedophot
- LIDAR, model TruCam
- GATSO





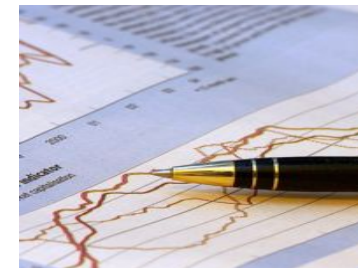
➤ **DEZVOLTAREA SISTEMELOR VIDEO DE MONITORIZARE A TRAFICULUI RUTIER ȘI DE CONSTATARE AUTOMATĂ A ABATERILOR RUTIERE**

- eficiență în combaterea vitezei excesive
- modificarea comportamentelor riscante
- diminuarea numărului și consecințelor accidentelor rutiere
- modernizarea modului de acțiune



➤ **SANȚIONAREA DEPĂȘIRII VITEZEI MEDII (PE SEGMENTE DE AUTOSTRADĂ)**

- demersuri pentru adoptarea normei legale
- dotarea autostrăzilor cu asemenea sisteme





SPEED LIMIT
ENFORCED BY
AIRCRAFT



INSPECTORATUL GENERAL AL POLIȚIEI ROMÂNE

DIRECȚIA RUTIERĂ



Vă mulțumesc pentru atenție!

*București, b-dul. George Cosbuc,
nr. 83-85, sector 5
tel.: 021/208.25.25
fax: 021.335.36.66
e-mail circulatie@politiaromana.ro*