



# SIGURANȚA UTILIZATORILOR VULNERABILI



## **CUPRINS**

**Categorii de utilizatori vulnerabili**

**Nivelul de victimizare**

**Ponderea în producerea accidentelor grave**

**Activitatea Poliției**

**Concluzii**





## **I. CATEGORII DE UTILIZATORI VULNERABILI**

### **PIETONII**



### **CONDUCATORII MOTO** **(MOPEDISTI/MOTOCICLISTI)**



### **BICICLISTII**



## PIETONII - PARTICULARITĂȚI

- **Categoria de participanți la trafic cea mai:**
  - numeroasă și omniprezentă
  - indisciplinată
  - eterogenă
  - vulnerabilă
- **Cauzele victimizării prin accidente rutiere:**
  - nivelul scăzut de percepție a riscului rutier
  - infrastructură rutieră deficitară / nemodernizată
  - ușurință / neglijență în abordarea traficului rutier
  - grabă / comoditate





## PIETONII

În România, în anul **2014**, au fost înregistrate 8.447 accidente rutiere grave, soldate cu 1819 persoane decedate și 8122 răniți grav.

**Aproximativ o treime** dintre accidentele rutiere grave (**32,7%**) a avut drept cauze **indisciplina pietonilor și neacordarea priorității de trecere a pietonilor (10,2%)**.

În **peste două treimi** dintre cazurile în care au fost implicați pietoni, evenimentele rutiere au fost produse din vina acestora - traversări neregulate (**50%**) sau prezența pietonilor pe partea carosabilă (**16,5%**).

**Indisciplina pietonilor** a reprezentat în mod constant, în ultimii ani, **principala cauză a accidentelor rutiere grave**, atât în mediul urban cât și în cel rural.

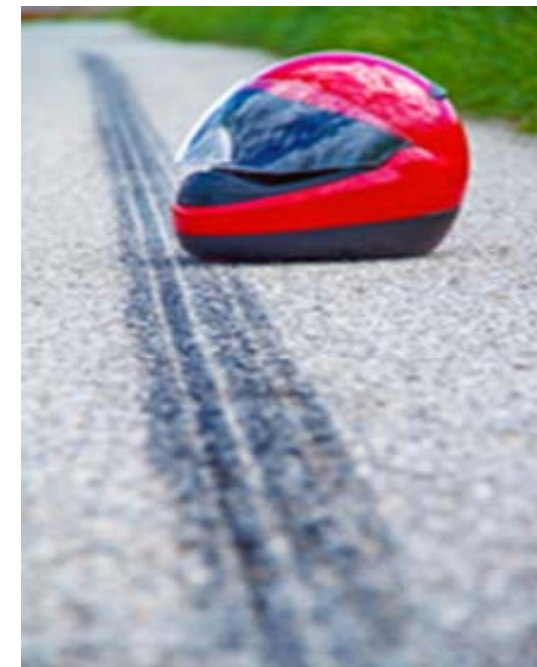




## CONDUCĂTORII MOTO - PARTICULARITATI

### RISCURI ÎNTÂMPINATE ÎN TRAFIC:

- gabaritul redus, în comparație cu majoritatea partenerilor de drum;
- aderența scăzută, ce ridică probleme în multe condiții meteo sau de drum;
- lipsa de protecție fizică, ce le mărește vulnerabilitatea la impact;
- probabilitatea crescută de a se dezechilibra;
- necesitatea unei concentrări mai intense pentru o durată mai mare, măbind stresul și oboseala psihică.





## MOPEDIȘTI / MOTOCICLIȘTI

- **Fenomenul moto este în plină dezvoltare**
  - Vehiculele moto = 1,7% din parcul auto național
  - Posesorii p.c. moto (A, A1, AM) = 19,6% din total
- **Conducătorii moto sunt implicați (cu vinovăție sau fără) în 19% din totalul accidentelor rutiere grave**
- **Cauzalitatea accidentelor rămâne constantă** (viteză, neasigurare la schimbarea direcției de mers, neacordarea priorității de trecere, nepăstrarea unei distanțe de siguranță corespunzătoare în mers)
- **Mopediștii au fost implicați în cele mai multe accidente grave (49,77% din totalul celor înregistrate în rândul PTW)**
- **Cele mai grave consecințe au rezultat din accidentele motocicliștilor:**
  - 62,63% din persoanele decedate în accidente cu implicarea PTW
  - 53,78% din răniții grav în aceste accidente.





## BICICLIȘTII – PARTICULARITATI

- reprezintă o categorie de participanți la trafic în plină dezvoltare, mai ales în zonele urbane
- insuficiența pistelor dedicate, care să permită separarea fluxurilor de trafic, are consecințe directe în nivelul de siguranță rutieră
- lipsa unei educații rutiere solide care să asigure “conviețuirea” în siguranță alături de ceilalți participanți la trafic
- nivel redus de utilizare a echipamentului de protecție







## BICICLIȘTII

În anul 2014, **bicicliștii** au fost implicați în **7,2%** din totalul accidentelor rutiere grave

**Mortalitatea** înregistrată în rândul bicicliștilor a fost de **5,3%** din numărul total al persoanelor decedate în accidente de circulație

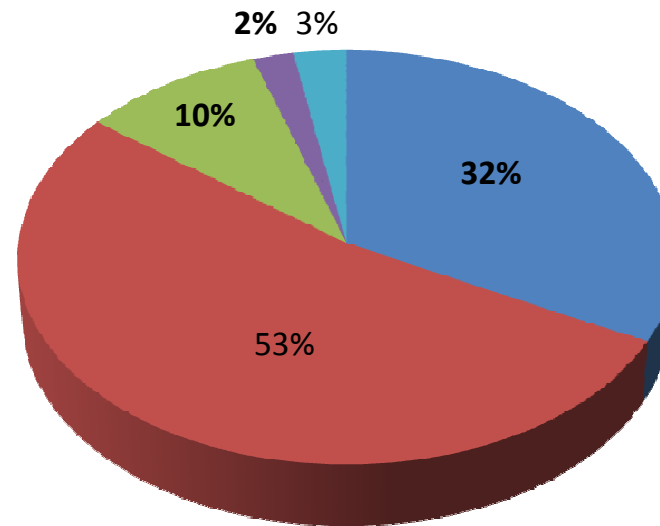
**Nivelul de victimizare prin răniri grave** ale acestora a fost de **6,4%** din total.

Cele mai multe accidente rutiere grave au fost comise de bicicliști pe străzile localităților urbane și rurale (**38,6%**)



## II. NIVELUL DE VICTIMIZARE (implicare fără vinovăție în accidente rutiere)

■ PIETONI      ■ AUTO      ■ BICICLISTI  
■ MOTO      ■ ALTE CATEGORII

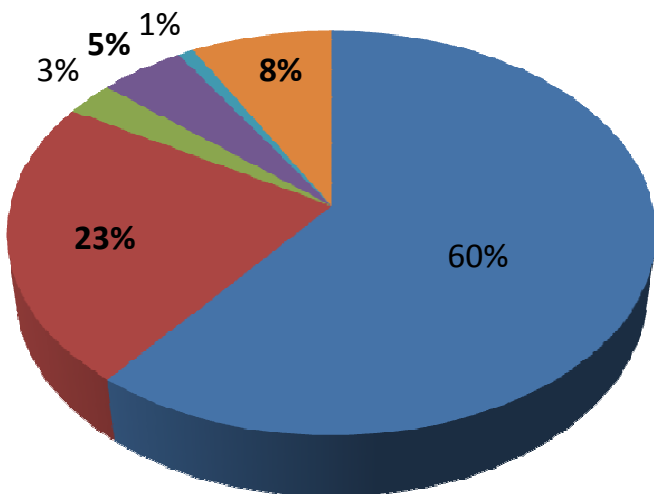


În anul 2014, utilizatorii vulnerabili ai drumurilor publice au cumulat **44%** din totalul victimelor înregistrate ca urmare a accidentelor grave de circulație

### III. PONDEREA ÎN PRODUCEREA ACCIDENTELOR GRAVE

#### RAPORTAT LA TOTAL ACCIDENTE

- COND AUTO
- PIETONI
- CARUTASI
- MOTO
- ALTE CATEG
- BICICLISTI



În anul 2014, utilizatorii vulnerabili au produs **35,7%** din total accidente grave



22,7%



8%

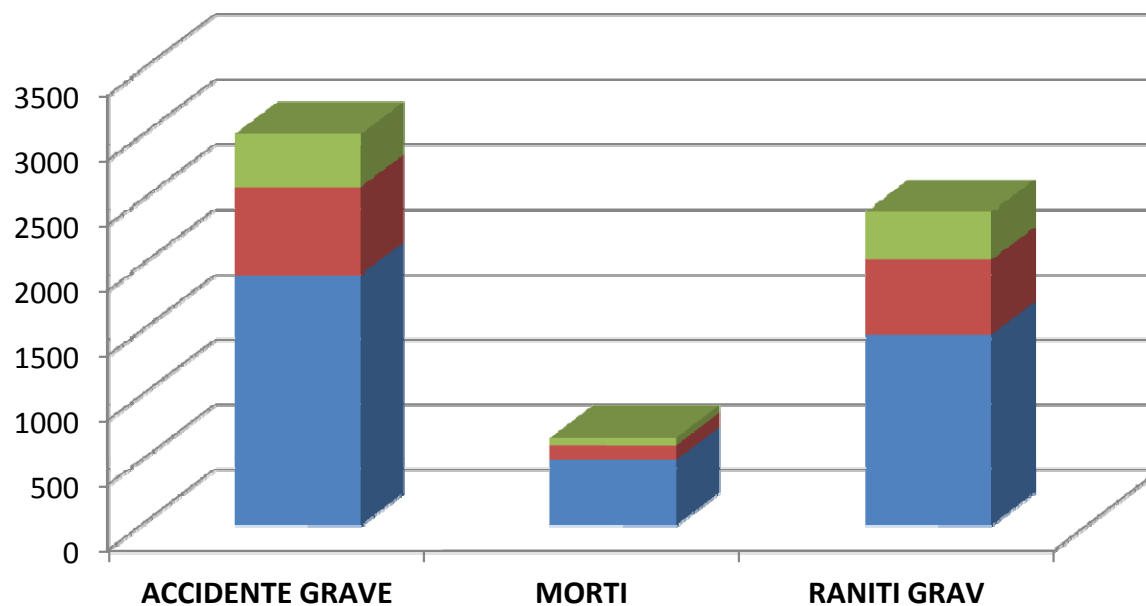


5%



## REPARTIȚIA VINOVĂȚIEI ÎN GRUPUL VULNERABILILOR

■ PIETONI ■ BICICLISTI ■ MOTO



În grupul utilizatorilor vulnerabili, cei mai indisciplinați sunt pietonii, care au generat (63,9%) din accidente , urmați de bicicliști (22,4%).

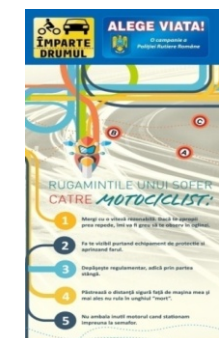


## V. ACTIVITĂȚILE POLIȚIEI

### PREVENIRE

Proiecte dedicate în cadrul Campaniei Naționale de Educație Rutieră “Alege viața!”

- Conferință de presă
- Afișaj public - ecrane TV
- Realizarea și difuzarea unor spoturi audio-video la posturile de radio și televiziune,
- Editarea unor articole de presă
- Participarea reprezentanților poliției la emisiuni radio-tv;
- Web site-ul Poliția Română și Facebook.



motocicliștii  
există în trafic



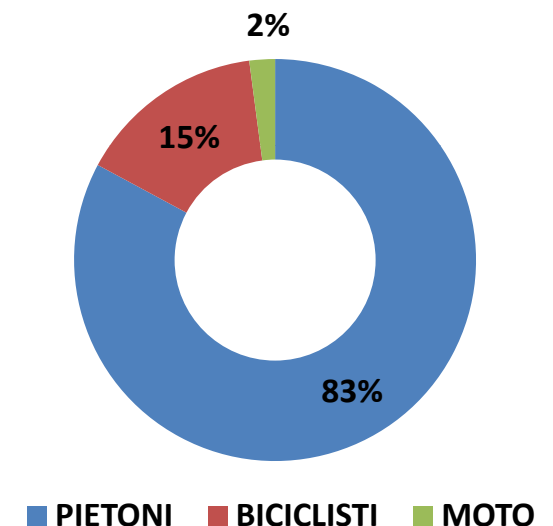
## V. ACTIVITĂȚILE POLIȚIEI

### IMPUNEREA LEGII

- **Calendar de acțiuni dedicate la nivel național**  
(8 acțiuni a câte o săptămână pentru combaterea indisciplinei pietonilor și a neacordării de prioritate pietonilor)
- **Acțiuni ale structurilor teritoriale**
  - 6373 pe linia indisciplinei pietonilor
  - 3502 pentru combaterea indisciplinei bicicliștilor
  - 1166 privind disciplina rutieră moto
- **Sanctiunile contravenționale aplicate** utilizatorilor vulnerabili reprezintă 8,65% din total



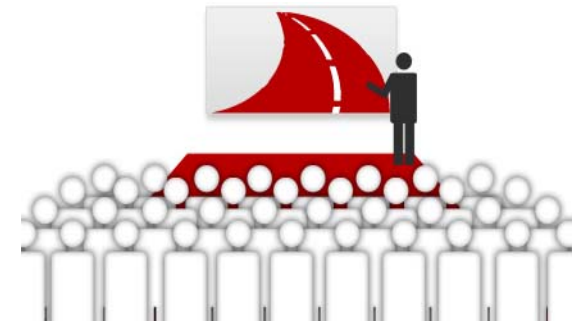
STRUCTURA SANCTIUNILOR





## VI. CONCLUZII

- adoptarea **Strategiei naționale pentru siguranță rutieră** și a **Planului de măsuri** pentru punerea sa în aplicare
- **asumarea responsabilității și implicarea concretă** a tuturor instituțiilor cu atribuții în domeniu
- elaborarea și adoptarea unui **Program național de educație rutieră**
- **generalizarea amenajărilor rutiere desinate protecției utilizatorilor vulnerabili** ai drumurilor publice (calmatoare de trafic, pasaje pietonale denivelate, piste pentru bicicliști, etc.)





***ÎMPREUNĂ PENTRU UN TRAFIC RUTIER MAI SIGUR***



*e-mail [circulatie@politiaromana.ro](mailto:circulatie@politiaromana.ro)*